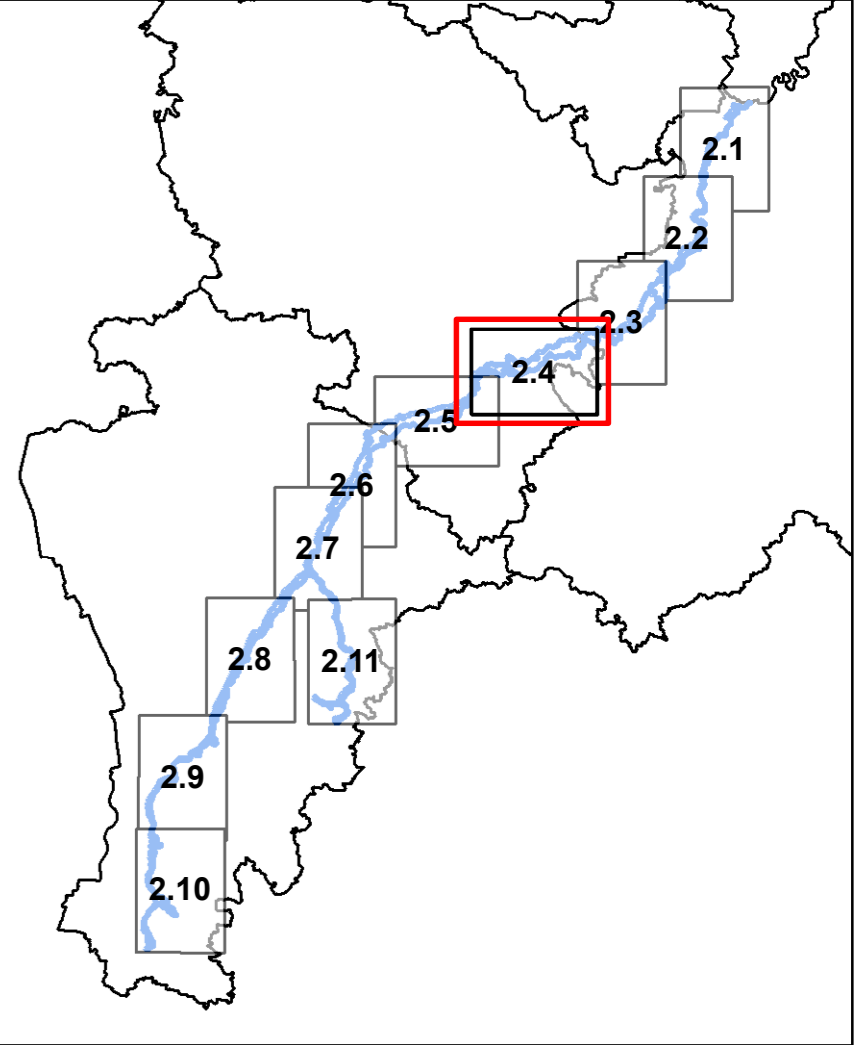


**Bewertung - Erhaltungszustand**  
 A - hervorragend  
 B - gut  
 C - mittel bis schlecht  
 Im Komplex betrifft der erstgenannte Wert den erstgenannten LRT



- Bestand**
- Tierarten**
- ▲ Exuvien der Grünen Keiljungfer
  - ▨ Grüne Keiljungfer - Erhaltungszustand B
  - ▨ Dunkler Wiesenknopf-Ameisenbläuling - Erhaltungszustand C
  - Koppe - Erhaltungszustand C
- Sekundärdaten**
- Dunkler Wiesenknopf-Ameisenbläuling
  - Grüne Keiljungfer
  - ▨ FFH-Gebietsgrenze (Stand: 04/2016)
  - ▨ Landkreisgrenze
- FFH-Lebensraumtypen**
- sonstige gesetzlich geschützte Biotope
  - 3140 Stillgewässer mit Armeleuchteralgen
  - 3150 Nährstoffreiche Stillgewässer
  - 3150/3140/91E0 - Komplex
  - 3150/91E0 - Komplex
  - 3260 Fließgewässer mit flutender Wasservegetation
  - 3260/6430 - Komplex
  - 3260/6430/91E0 - Komplex
  - 3260/91E0 - Komplex
  - 6210 Magerrasen, basenreich
  - 6230 Borstgrasrasen
  - 6410 Pfeifengraswiesen
  - 6430 Feuchte und nasse Hochstaudenfluren
  - 6430/3260 - Komplex
  - 6510 Magere Flachland-Mähwiesen
  - 7230 Kalkreiche Niedermoore
  - 91E0 Auwälder
  - 91E0/6430 - Komplex
  - Grundstücksliste
  - Paar-Kilometrierung

**Managementplanung**  
**FFH-Gebiet 7433-371 „Paar“**

**Karte 2: Bestand und Bewertung**

**Blatt:**  
4 von 11

**Bearbeitungsstand:**  
Juli 2016

**Bearbeitung:**  
Regierungen von Schwaben und Oberbayern  
Amt für Ernährung, Landwirtschaft und Forsten Krumbach

Planungsbüro:  
Hadatsch im BDLA, Hohenlinden

Originalmaßstab: 1:10.000

0 50 100 200 300 400 500 m

Geodaten:  
Bayerische Vermessungsverwaltung (www.geodaten.bayern.de)  
Fachdaten:  
Bayerisches Landesamt für Umwelt (www.lfu.bayern.de)